

Podstawowe informacje o Powiatowym Centrum Pomocy Rodzinie w Trzciance w języku łatwym do czytania (ETR - Easy To Read)



Powiatowe Centrum Pomocy Rodzinie jest przy ulicy Mickiewicza 50 w Trzciance.

Centrum jest otwarte:
od poniedziałku do piątku od 7:30 do 15:30.



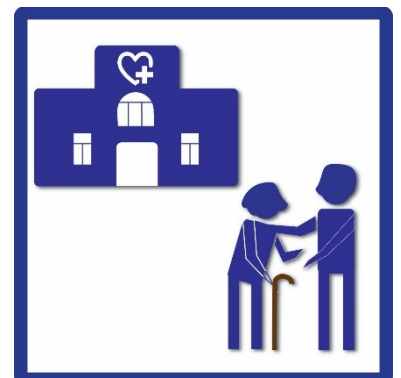
Zadania

Centrum pomaga, jeśli doświadczasz przemocy
w rodzinie.

Przemoc, to kiedy jedna osoba krzywdzi drugą osobę.



Centrum pomaga zamieszkać skierowanym osobom
w Domach Pomocy Społecznej w Gębicach, Trzciance
i Wieleniu.



Jeśli rodzice nie mogą opiekować się dzieckiem to centrum szuka mu innej opieki na przykład rodziny zastępczej.



Centrum dba o rodziny zastępcze na terenie powiatu. Rodzina zastępcza to ludzie, którzy na jakiś czas zapewnią opiekę i wychowanie dziecka.



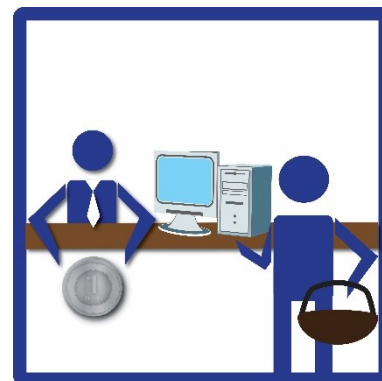
Centrum wypłaca pieniądze dla rodzin zastępczych. To są dodatkowe pieniądze, na przykład na naukę, ubranie, jedzenie dla dziecka.



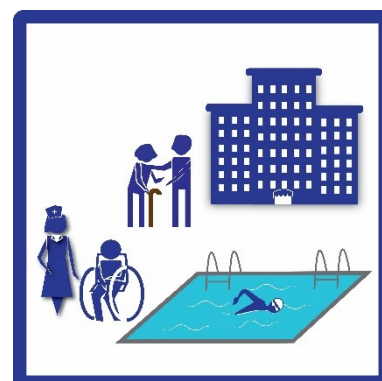
Centrum daje część pieniędzy osobom z niepełnosprawnością na przykład na kurs prawa jazdy lub studia.



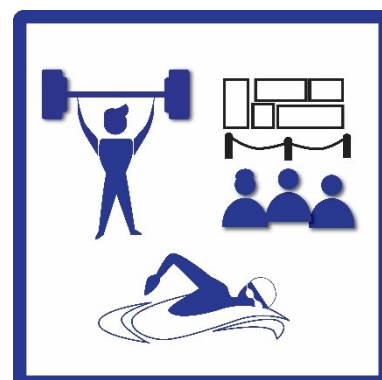
Centrum daje część pieniędzy na zakup na przykład komputera dla osoby z niepełnosprawnością.



Centrum daje część pieniędzy na turnus rehabilitacyjny dla osoby z niepełnosprawnością i opiekuna.
Turnus rehabilitacyjny to czas, kiedy ćwiczysz i odpoczywasz pod opieką lekarza.



Centrum daje część pieniędzy dla grup, które robią zajęcia dla osób z niepełnosprawnością na przykład:
na basenie,
w muzeum,
w kinie.



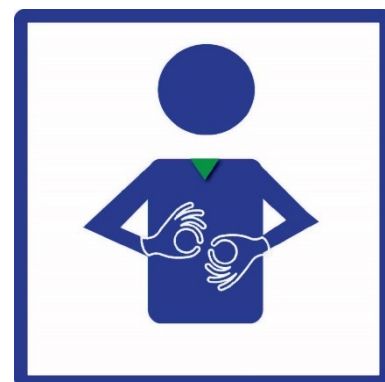
Centrum daje część pieniędzy dla osoby z niepełnosprawnością na zakup na przykład:
wózka inwalidzkiego,
aparatu słuchowego.



Centrum daje część pieniędzy na remont łazienki lub zakup windy do domu, w którym mieszka osoba z niepełnosprawnością.



Centrum daje część pieniędzy na tłumacza polskiego języka migowego.



Dostępność przestrzeni dla osób ze szczególnymi potrzebami

Obok budynku jest miejsce parkingowe dla osób z niepełnosprawnością.



Na zewnątrz jest winda.

Pracownik uruchamia windę, naciśnij dzwonek.



W budynku jest toaleta dla osób z niepełnosprawnością.



W budynku jest platforma schodowa.



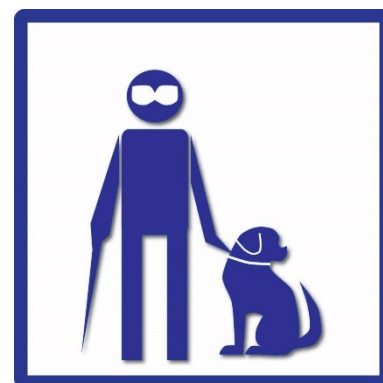
Możesz napisać pismo i zostawić w budynku
lub wysłać e - mail.



Możesz włączyć z domu lub w Centrum
tłumacza polskiego języka migowego online.
Wejdź na [stronę internetową](#).
Kliknij w ikonę „Tłumacz Migam”.



Do budynku możesz wejść z psem przewodnikiem.



Więcej informacji
znajdziesz w [Biuletynie Informacji Publicznej](#).



Kontakt

Telefon:

660 752 996

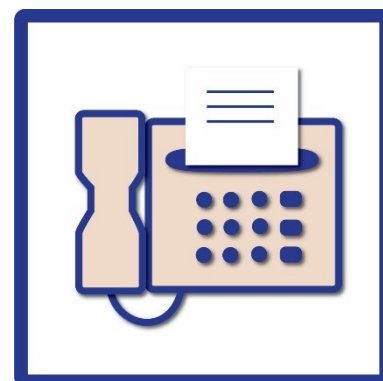
E-mail:

pcpr@pcpr.trzcianka.com.pl



Fax:

67 348 77 33

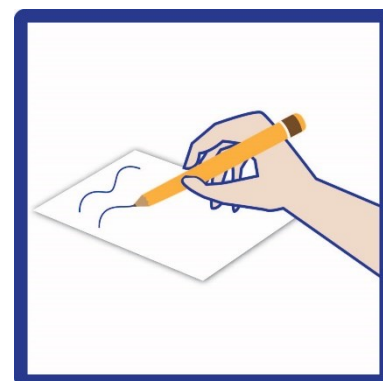


Adres:

Powiatowe Centrum Pomocy Rodzinie

ulica Mickiewicza 50

64-980 Trzcianka



Możesz wysłać pismo za pomocą elektronicznej skrzynki podawczej ePUAP na adres: [/pcprtrzcianka/skrytkaESP](https://www.epuap.gov.pl/pcprtrzcianka/skrytkaESP)

